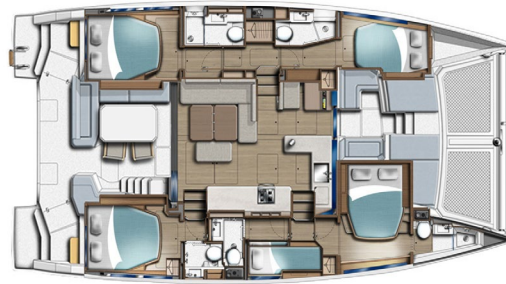


Moorings 4600 | 5 cabines

5 Cabines / 5 Salles d'eau

Spécifications (les options The Moorings sont spécifiées en gras)

Modèle :	Leopard 46
Longueur hors tout :	13,90m
Longueur à la flottaison :	13,42m
Largeur :	7,35m
Tirant d'eau :	1,65m
Carburant :	690 L
Eau :	700 L
Motorisation :	2 x 45 cv Yanmar



ÉQUIPEMENT DE PONT

- Filières avec chandeliers sur embases et ouvertures latérales
- Filières à l'avant et à l'arrière
- Guindeau électrique vertical 10mm 1600W avec poupée et télécommande
- Davier d'étrave
- Bloqueur de chaîne
- Coffre à BIB
- Siège de cockpit arrière avec dossier basculant
- Baie coulissante pour fermer le carré
- Bimini rigide de cockpit arrière et avant avec éclairage indirecte LED
- Bimini rigide au-dessus du poste de barre avec supports en inox et éclairage LED
- Echelle de bain avec marches en teck
- Table de cockpit
- Système d'écoute de GV à double palans (3:1)
- Trampoline
- Siège de barre avec dossier
- Support de bimini
- Panneaux de pont flush:
 - 3 x taille 10 pour les toilettes
 - 5 x taille 44 au-dessus des cabines avant et arrière
 - 1 x taille 44 pour la pointe avant bâbord
- Hublots:
 - 2 x taille 5 sur l'avant du roof
 - 8 x taille 1 dans les coques
 - 2x taille 1 dans les descentes
- Baille à mouillage
- 3x coffres avant et dans le cockpit
- Cockpit de salon avant avec porte d'accès étanche au carré
- 2 x Balcons avants avec siège
- 2 x Balcons arrières
- 5 x Mains courantes en inox sur le bimini
- 2 x Mains courantes en inox sur le bimini du poste de barre
- 2 x Mains courantes en inox sur les passavants
- 9 x Taquets d'amarrage de 310mm
- 2 x manivelle de winch
- 2 x Winch de drisse électriques
- **1 x Winch d'écoute électrique**
- 2 x Chariots de génois
- 2 x Rails de génois

- 1x Bloqueur de drisse de GV au poste de barre
- 1x Bloqueur de drisse de Spi au poste de barre
- 2 x Bloqueurs d'écoute de génois au poste de barre
- 2 x Bloqueurs d'écoute de GV au poste de barre
- 2 x Bloqueurs de ris au poste de barre
- 1 x Taquet de drisse de génois sur le mât
- 1 x bloqueur pour la bosse d'enrouleur
- Porte-boissons: 2 au poste de barre, 2 x dans le cockpit arrière
- **Coussins de cockpit arrière**
- **Coussins de cockpit avant**
- **Pare-brise amovible pour poste de barre**
- **Bossoirs inox avec système de remontée électrique**
- **Ancre inox et chaîne galvanisée**
- **Ancre secondaire avec 8 mètres de chaîne et 61 mètres d'amarres**
- **Patte d'oie, manilles et crochet pour mouillage**

MÂT, VOILES ET GRÉEMENT DORMANT

- **Grand-voile latée à haute résistance**
- **Génois à enrouleur haute résistance avec bande anti-UV**
- **Lazy bag bleu Moorings avec lazy jack**
- Mât en aluminium anodisé
- Poutre avant en aluminium anodisé avec taquets
- Girouette
- Enrouleur de génois
- Conduit additionnel avec messenger dans le mât
- Feux de pont
- Corne de brume
- Feux de navigation au moteur
- Feux de mouillage

COCKPIT

- Compas au poste de barre
- 2 x Chaises pliantes
- **Plancha**
- **Réfrigérateur de cockpit**

LOUNGE

- Assise en L avec coussins d'assise et dossier
- Table
- Bain de soleil

CARRÉ

- Plaquage avec fargues en bois massif
- Plancher haute résistance
- Table de carré
- Assise en L
- Plafonniers à LED
- Ventilation par hublots avant
- Rangement sous les assises du carré
- Porte d'accès vers l'avant
- Porte coulissante vers le cockpit arrière
- Banc amovible à utiliser comme :
 - Sièges intérieurs de salon
 - Sièges de cockpit arrière
- Escaliers vers les coques
- **Sellerie Silvertex "Macadamia"**

CUISINE

- Plan de travail en Staron
- Robinet mitigeur à levier unique avec douchette extractible

- Évier à cuve unique en acier inoxydable
- Egouttoir à vaisselle auto-vidueur intégré au plan de travail
- Couvercle de l'égouttoir
- Réfrigérateur / conservateur
- Vitrifrigo 212L - 12v à double tiroir
- Gazinière 3 feux
- Four/ micro onde convection
- Electrovanne de coupure de gaz avec commande au tableau électrique et voyant de contrôle en cuisine
- Détendeur de gaz dans le coffre de cockpit séparé
- Compartiment poubelle séparé
- Equipets de rangement
- Rangement sous les planchers
- Casserolier sous le four
- 3 x tiroirs de cuisine
- Tiroir à épices/condiments
- Etagère
- Détecteur de fumée / alarme
- Détecteur/alarme de monoxyde de carbone
- **Réfrigérateur/Conservateur additionnel**

CONSOLE DE NAVIGATION

- Table à cartes avec casier de rangement sous couvercle à charnière
- Plafonniers à LED
- Siège fixe avec dossier

CABINES DOUBLES x 4

- Finitions stratifiées avec garnitures en bois massif
- Plancher en bois synthétique résistant à l'usure
- Couchettes doubles :
 - Couchettes avant (1,42 m x 2,15 m ou 56" x 84")
 - Couchettes arrière (1,50 m x 2,05 m ou 59" x 80")
- Tablette de chevet
- Penderie avec étagère inférieure
- Éclairage indirecte au plafond
- 2 liseuses LED
- Stores à enroulement au plafond pour plus d'intimité
- Grandes étagères ouvertes
- 2 tiroirs de rangement sous la couchette (1 seul tiroir dans les cabines arrière)
- Espace de rangement sous les planchers
- Grand hublot de coque intégrant un hublot et un store alvéolé
- Hublot de jupe arrière dans les cabines arrière
- Détecteur/alarme de monoxyde de carbone

CABINE CENTRALE (LITS SUPERPOSÉS)

- Finitions stratifiées avec garnitures en bois massif
- Plancher en bois synthétique résistant à l'usure
- Couchette basculante
- 2 x Tablette de chevet
- 1x penderie
- 2 tiroirs de rangement sous la couchette
- Éclairage indirecte au plafond
- 2 liseuses LED
- Stores à enroulement au plafond pour plus d'intimité
- Hublot de coque intégrant un hublot et un store alvéolé
- Détecteur/alarme de monoxyde de carbone

SALLES D'EAU X 5

- Lavabo avec mitigeur et surface en Staron
- Placard sous le lavabo
- Placard avec miroir

- Sèche-serviettes
- Portes coulissantes (partout sauf salle d'eau avant tribord)
- Porte classique (salle d'eau avant tribord)
- Patères
- Compartiment poubelle
- Douche séparée avec pommeau de douche ajustable en hauteur
- Pompe de vidange de douche automatique
- Eclairage
- Stores à enrouleur
- Toilettes électriques (eau de mer et eau douce)

POINTE AVANT BÂBORD

- Espace de rangement avec accès depuis la cabine avant bâbord
- Eclairage LED

POINTE AVANT TRIBORD

- Espace de rangement avec accès depuis Le cabinet de toilette avant tribord

ÉQUIPEMENT ÉLECTRIQUE

- Tableau de contrôle digital au poste de barre
- Eclairage des marches de descente dans les coques
- Feux de navigation LED bicolores et de poupe
- Panneau électrique 12v
- 1 x Double prise USB au poste de barre
- 1 x Double prise USB à la tabl à carte
- 1 x Double prise USB au le canapé du salon
- 2 x Double prise USB dans chaque cabine
- 1 x Chargeur magnétique pour téléphone portable dans le salon
- Batteries de service
- 2 x Batteries de démarrage moteur
- 1 x Contacteur de batteries de service
- **Parc de batteries plus performant et remplacement des batteries standard par des batteries AGM**
- 2 x Contacteurs de batteries de démarrage
- 2 x Alternateurs, standard avec les moteurs
- Kit de dépannage (fusibles, portes fusible, relais)
- Convertisseur 3000W pour four à micro-ondes à convection
- **Couplage des batteries moteurs et services**
- **Hifi : Haut-parleurs intérieurs & Haut-parleurs extérieurs**
- **Pack électronique Raymarine complet**
- **Caméra de vision avant**
- **Générateur**
- **Climatisation**
- **Dessalinisateur**
- **TV**
- **Panneaux solaires**
- **Eclairage sous-marin**
- **Ventilateurs dans les cabines**
- **Pack électrique de branchement à quai**

MOTORISATION

- Double commande d'inverseur
- Compartiments moteurs insonorisés
- 2 x Ventilateurs et conduits dans les compartiments moteurs
- 2 x Moteurs sail drive Yanmar 45CV
- 2 x Hélices fixes
- 2 x Nables à carburant sur le pont
- 2 x Filtres à carburant et décanteurs carburant/eau
- 2 x Réservoirs à carburant pour une capacité totale de 690L
- 2 x Sorties d'échappement en inox
- 2 x Clapets anti-retour sur les échappements

- 2 x Crépines d'admission d'eau de refroidissement
- 2 x Alarmes sur le circuit d'eau de refroidissement audibles au poste de barre
- **Système d'extinction automatique d'incendie des compartiment moteurs**

SYSTÈME DE BARRE

- Safrans suspendus et compensés
- Mèche de safran en inox
- Paliers et tube de jaumière en fibre
- Transmission de barre par chaîne et drosse, console de barre sur la cloison avant du cockpit avec frein
- Barre à roue type « Destroyer » inox
- Barre franche de secours en inox

GRÉEMENT COURANT

- 2x Palan de grand voile (3:1)
- 2 x Ecoutes de génois
- 3 x Drisses (GV, génois, spi)
- 2 x Bosses de ris revenant au poste de barre
- Balancine de bôme

CIRCUIT D'EAU

- Circuit d'eau douce chaude et froide sous pression :
 - 2 x Réservoirs, capacité totale de 700L
 - 2 x Groupe d'eau avec vase d'expansion
 - 2 x Ballons d'eau chaude grande capacité**
- Douchette de jupe (eau froide/ chaude)
- 4 x Pompes d'évacuation de douche avec filtres
- 3 x Réservoirs à eaux noires
- 2 x Pompes de cales électriques avec flotteur et alarme sur tableau électrique
- 2 x Pompes de cale manuelles
- 2 x Contacteurs automatiques pour pompe de cale avec alarme sur tableau électrique
- 2 x Pompes de cales électriques (compartiments moteurs) avec alarmes sur tableau électrique
- Système de filtre purificateur d'eau (robinet d'eau purifiée situé dans la cuisine)
- Connexion eau du quai

GENERAL

- **Amarres & défenses**
- **Pack sécurité**
- **Pack charter**
- **Transport jusqu'à la base et préparation du bateau**

CERTIFICATIONS

- Certification CE
- Certification NMMA

NOTE

Le constructeur se réserve le droit de modifier le contenu de ce document sans préavis et ne peut être tenu responsable des erreurs dans le contenu de ce dernier.